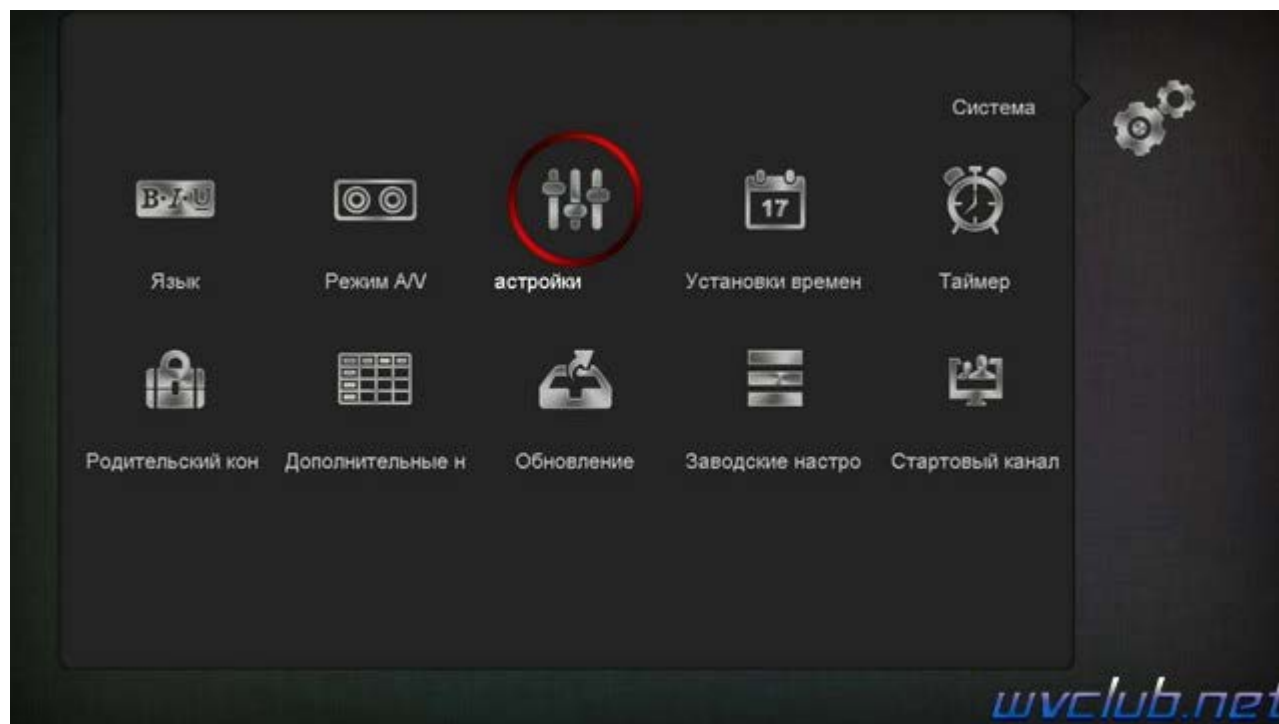
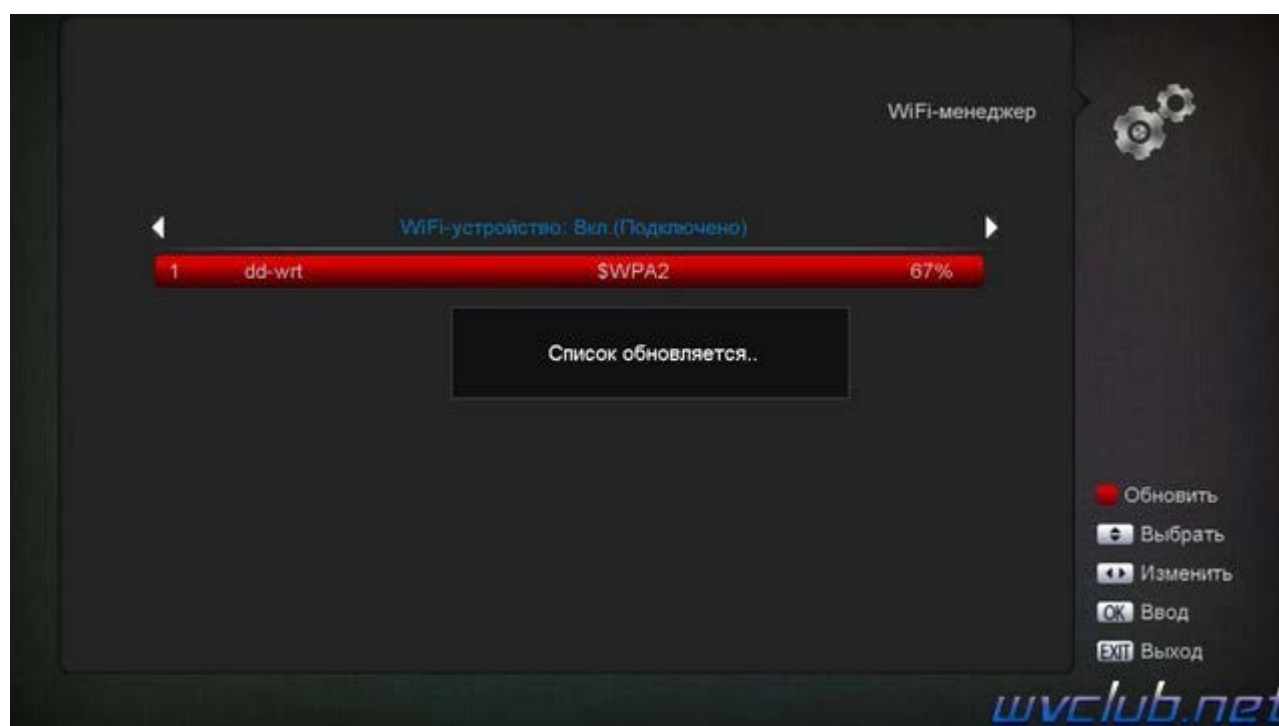


Цифровой спутниковые ресивер **WV Premium** на чипсете **ALI 3821** может быть подключен к локальной сети и интернет через **USB Wi-Fi адаптер**. При написании данного материала использовался фирменный адаптер **GI Link** и **GI Nano**.

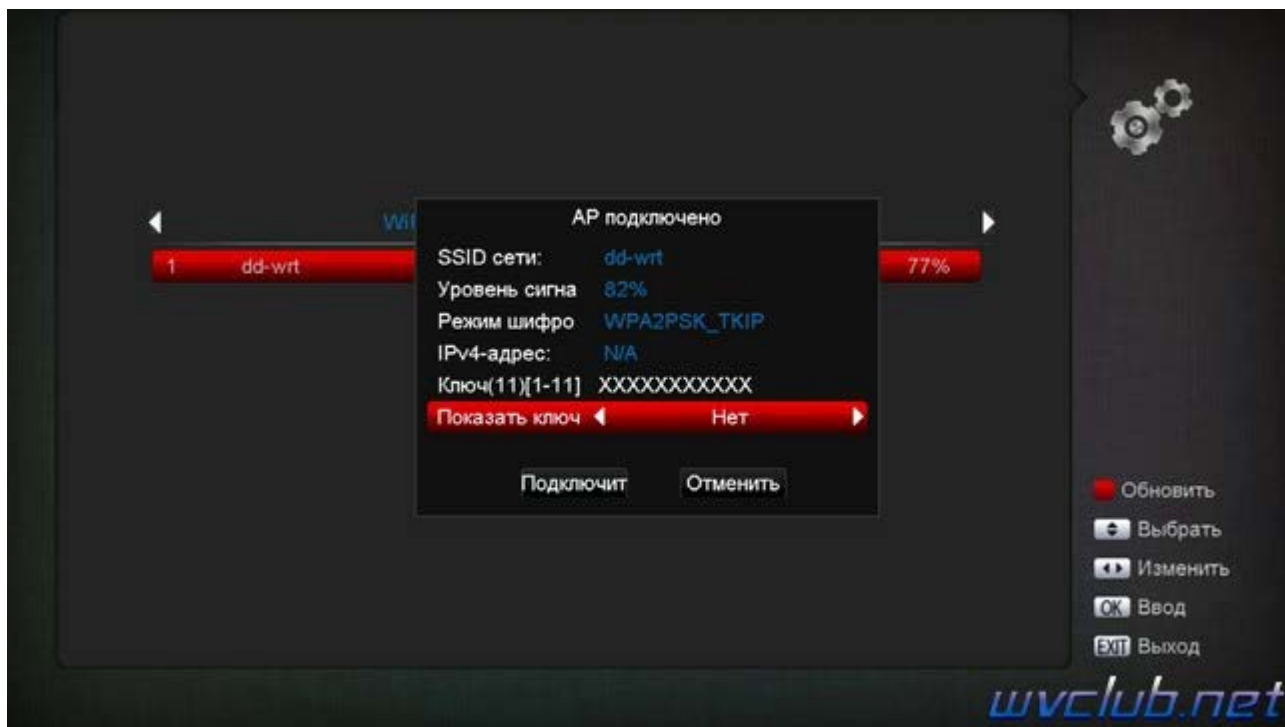
После подключения **USB Wi-Fi** адаптера выполнить **MENU - Система - Сетевые настройки**.



Выбрать **Тип сети** по умолчанию **Беспроводной**. Нажать **красную кнопку** для поиска точек доступа.

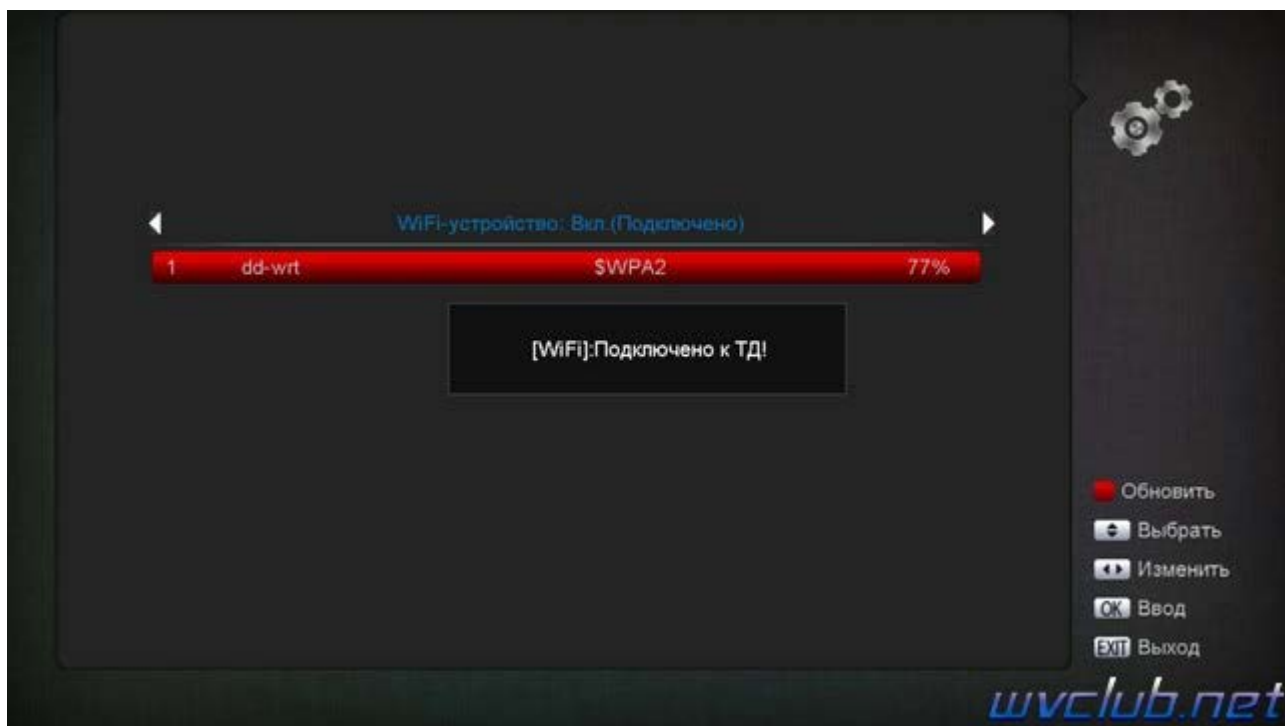
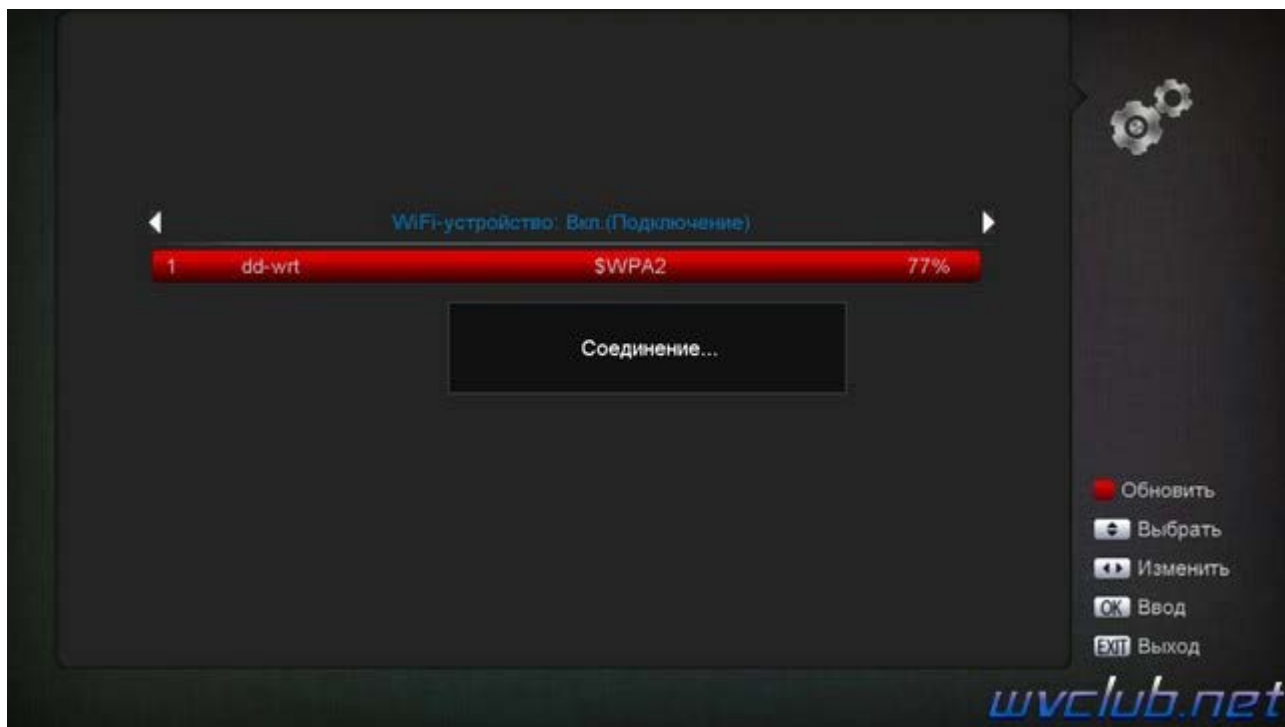


В появившемся списке выбрать свою, нажать **ОК**.



Ввести ключ, нажать **Подключить**.





Для возврата после успешного соединения в сетевые настройки нажать кнопку **MENU** , убедиться в том, что ресивер подключен через беспроводную сеть **Wi-Fi**.

Настройки меню **Сетевые подключения** .

Тип сети по умолчанию - Беспроводной тип соединения к сети интернет

DNCP - при активации позволяет автоматически получать IP-адрес и другие параметры, необходимые для работы в сети

IP адрес - адрес IP выдаваемый маршрутизатором (роутером) в локальной домашней сети .

Маска подсети - маска вашего шлюза

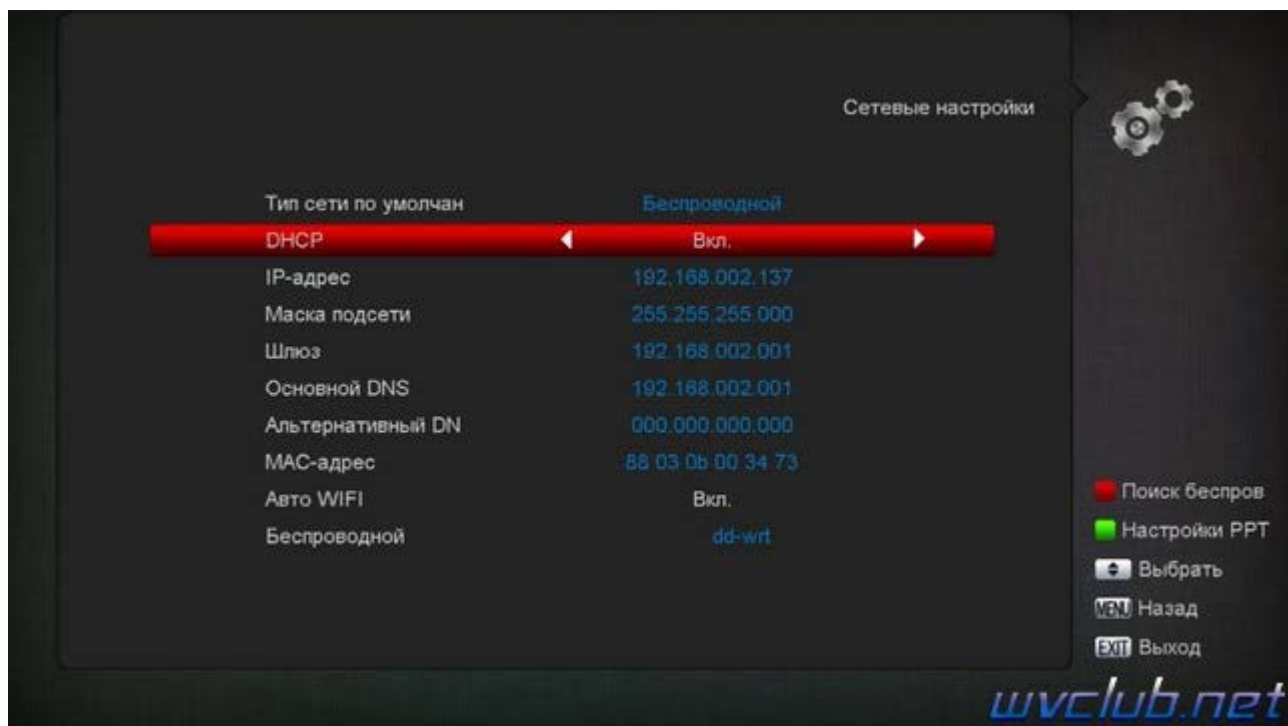
Шлюз - шлюз роутера

Основной DNS - совпадает с основным шлюзом.

Альтернативный DNS - 8.8.8.8 или 8.8.4.4

Mac Адрес - уникальный идентификатор сетевого оборудования , в данном случае Ваш USB WiFi адаптер .

WiFi Авто - автоматическое подключение к беспроводной сети .



Обращаю ваше внимание на пункт настроек **WiFi Авто** , если данный пункт не будет активирован в положение **Да** , то каждый раз придется после перезагрузки или отключения ресивера из сети проводить действия повторного подключения к точке доступа , поэтому рекомендую данный пункт активировать и сохранить настройки кнопка **MENU** .