

Уже ранее на цифровой телеприставке World Vision Premium была организована подобная стриминговая функция, поток вещания телеканала можно было воспроизводить в локальной сети интернет к которой была подключена телеприставка, в данном случае новое приложение **DVB2IP** на **World Vision T624X/T625X** в какой-то мере повторяет сам смысл, а это просмотр потока через интернет канал. Есть некоторые особенности данного вида подключения, давайте рассмотрим их:

▲ Комментарий администратора

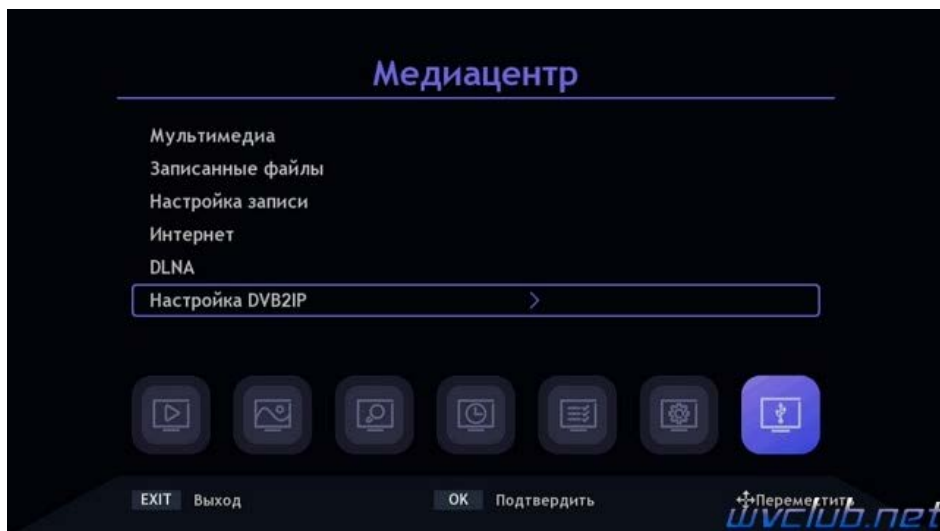
1) Телеприставка и клиентское оборудование какой-либо плеер должны находится в одной локальной сети.

▲ Комментарий модератора

2) Телеприставка должна быть к локальной сети подключена по кабелю, обращаю на это внимание, не Wi-Fi беспроводной, а именно LAN подключение. Телеприставки серии World Vision T624X/T625X поддерживают адаптеры **USB to LAN** на чипсете **Realtek RTL8152**, уже через этот адаптер вы подключаете приставку к проводной сети.

▲ Комментарий глобального модератора

3) На данном этапе это основные условия, остаётся только перейти в графической оболочке в раздел Медиацентр, войти в настройки DVB2IP.



и пункт **Режим DVB2IP** поставить в активированное положение **Вкл.**, после чего телеприставка запросит разрешение на перезагрузку, после которой приложение будет уже работать.



В **VLC** плеере ищите соединение протокол **UPnP** и плеер отобразит вам сервер с которого доступно столько радио и tv потоков для воспроизведения.

▲ Комментарий глобального модератора

Переключаться можно будет на телеприставках World Vision T624 серии при активном режиме просмотра ТВ **только в диапазоне одного активного на данный момент мультиплекса или частоты**, если в фоновом режиме, то на любой канал в списке.

The screenshot displays a software interface with a left sidebar, a central channel list, and a video player on the right.

Left Sidebar (UPnP Protocol):

- Протокол UPnP
- Playlist [00:00]
- Медиаотека
- Компьютер
 - Мои видеозаписи
 - Моя музыка
 - Мои рисунки
- Устройства
 - Диски
- Локальная сеть
 - Сетевое обнаружение mDNS
 - Сетевые потоки (SAP)
 - Протокол UPnP
- Интернет

Central Channel List:

Название	Длительность	Альбом
GX STB DVB2IP(192.168.2.99)		
TV		
1. 13 СТС		
2. 14 Домашний		
3. 15 ТВ3		
4. 01 ПЕРВЫЙ КАН...		
5. 02 РОССИЯ-1		
6. 03 МАТЧ!		
7. 04 НТВ		
8. 05 ПЯТЫЙ КАНАЛ		
9. 06 РОССИЯ-К		
10. 07 РОССИЯ-24		
11. 08 КАРУСЕЛЬ		
12. 09 ОТР		
13. 10 ТВ Центр		
14. 11 РЕН ТВ		
15. 12 Спас		
16. 16 Пятница		
17. 17 Звезда		
18. 18 МИР		
19. 19 ТНТ		
20. 20 МУЗ ТВ		
21. 21 Первый Кр...		
22. 22 Мир-24		
23. 23 Миллет SD		
24. 24 Первый Кр...		
25. 25 Крым-24 HD		
26. 26 Москва-24 SD		

Video Player (Right):

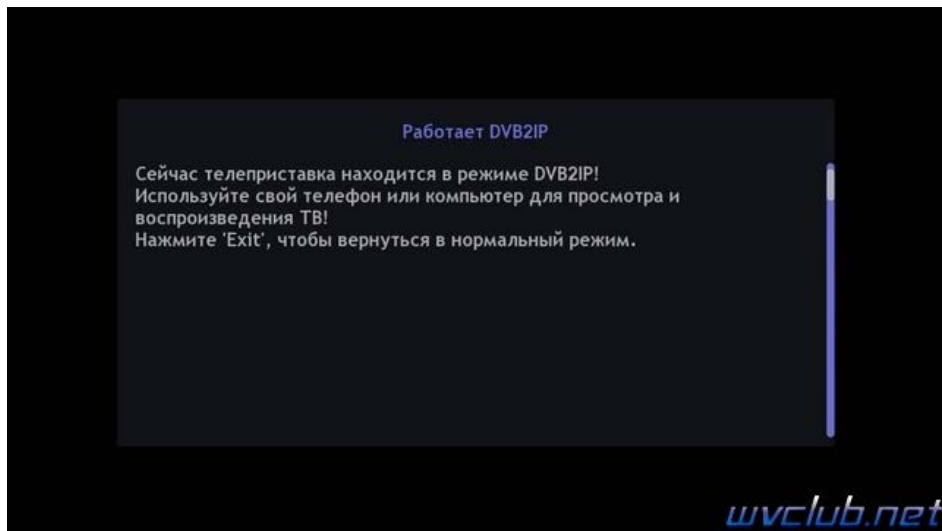
- Shows a woman's face in a video frame.
- Channel logo: ТВ3.
- System tray: 331.04 GB.
- Watermark: wvclub.net.

Bottom Control Bar:

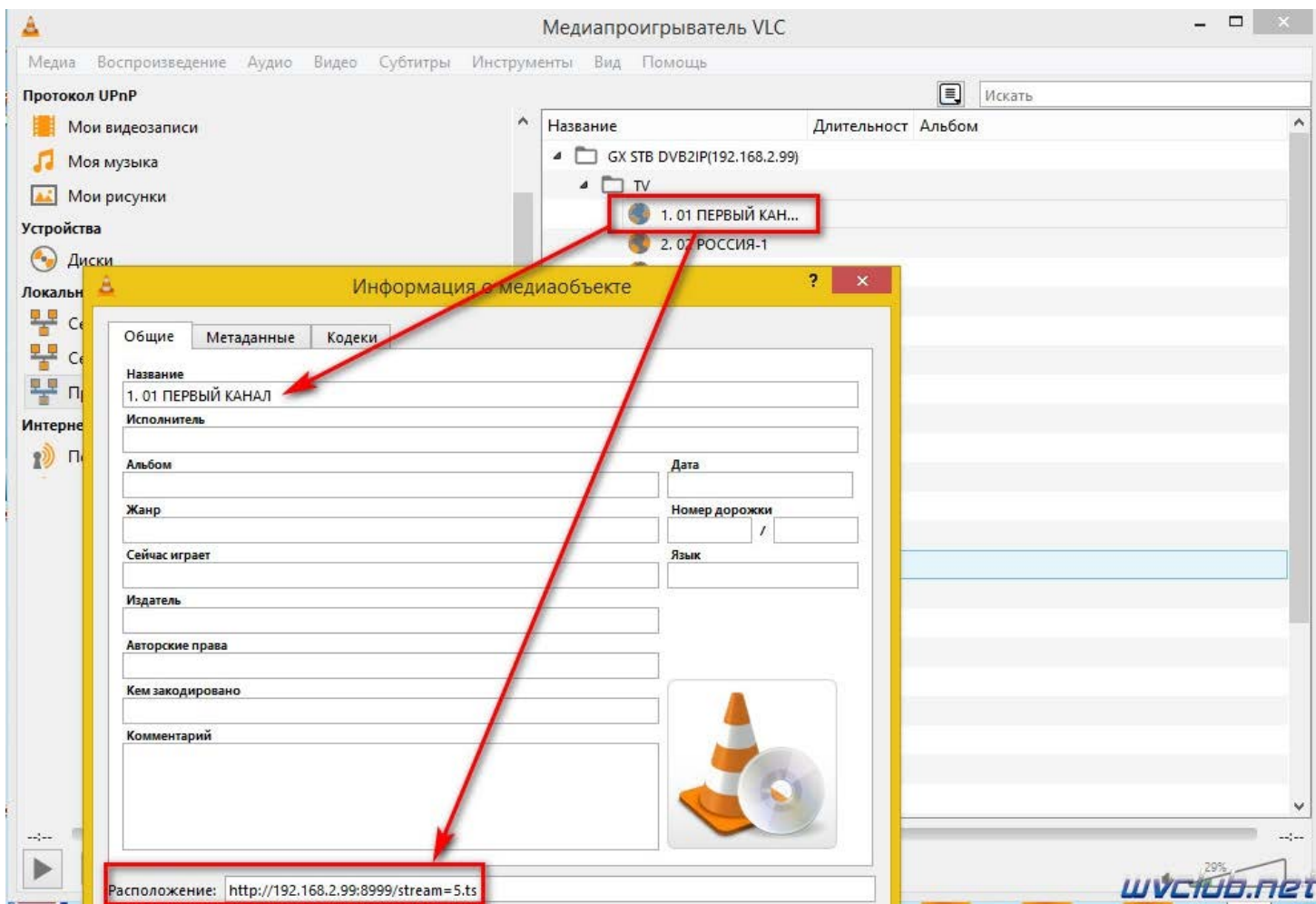
- Time: 00:25 / 00:00.
- Volume: 58%.
- Buttons: Play/Pause, Stop, Next, Previous, Full Screen, Repeat, Shuffle.

▲ Комментарий администратора

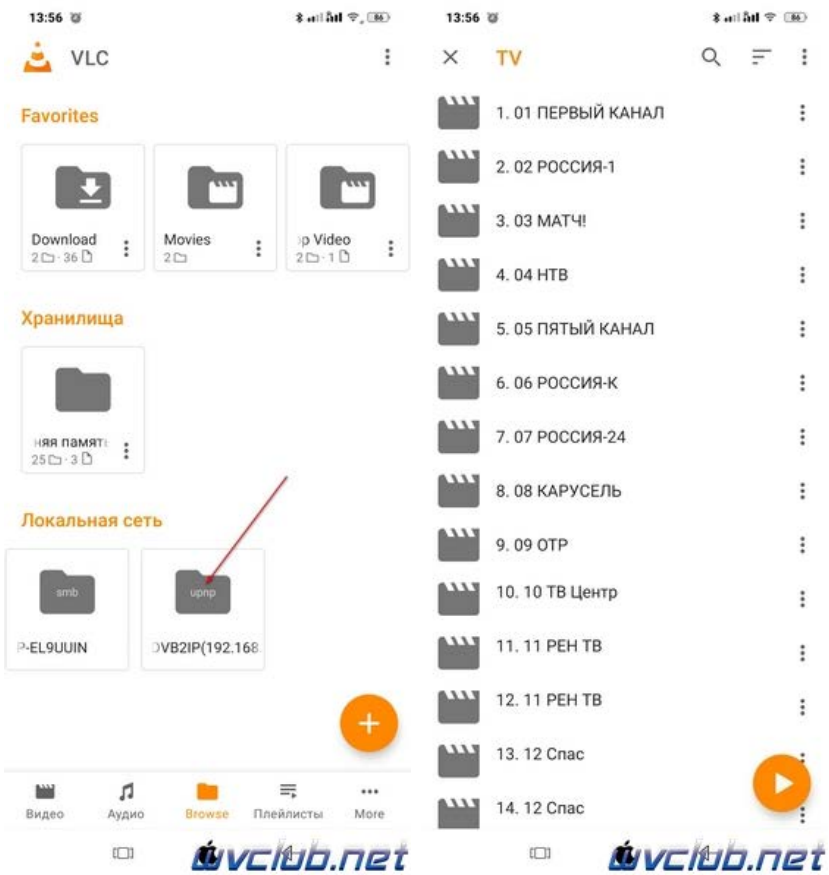
На серии телеприставок World Vision T625 базирующихся на процессоре GX6702, на данный момент работает сервер DVB2IP только в фоновом режиме (На экране заставка "Работает DVB2IP"), то бишь в этом режиме вы не сможете смотреть телевизор через AV или HDMI видео-аудио выход, а только по сети.



Для удобства можно составить свой индивидуальный плейлист, если IP приставки меняться не будет, то этот плейлист будет всегда актуальный.



Решил дальше проверить как это будет работать на мобильном устройстве, оказалось что вообще проблем нет, в VLC на смартфоне также был определён DVB2IP сервер и воспроизведены из списка каналы для просмотра, никаких торможений и буферинга замечено не было, всё довольно стабильно просматривается. Прикрепляю несколько скриншотов сделанных во время тестирования стриминга потока.





Выходит что клиентское устройство все-таки может быть подключено по Wi-Fi и вполне себе стабильно и корректно работать, а соответственно это может быть смарт ТВ приставка или планшет, тут уже на вашу фантазию. При пробросе порта 8999 во внешнюю сеть, у вас появится доступ к серверу и из внешней сети, ссылка на первый канал выглядит примерно следующим образом:

Код: [\[Выделить\]](#)

<http://192.168.2.99:8999/stream=6.ts>

Если немного разобрать, то 192.168.2.99 это IP телеприставки в локальной сети (у вас естественно он будет другой), порт 8999 по которому осуществляется передача потока, а stream=6 это собственно ID канала с названием "01 ПЕРВЫЙ КАНАЛ".

Отличная линейка устройств, причём функция доступна в поддержке на всех 11 моделях World Vision: T625A LAN, T625A, T625D2, T625D3, T625M2, T625M3, T624A, T624D2, T624D3, T624M2, T624M3. Благодаря такой возможности у вас всегда будет своё ТВ в кармане на мобильном устройстве.