

Телеприставки **World Vision T64LAN, T64D, T64M** в отличие от предыдущих моделей, имеют два типа подключения к интернет, проводной и беспроводной:



- Подключение к проводной сети интернет через разъем RG-45 который установлен на тыльной стороне телеприставки T64LAN, а для моделей T64D и T64M можно приобрести сетевую USB to LAN карту на чипах которые поддерживает модельный ряд: **Asix 88772, Corechip sr9700, Corechip sr9800, Realtek RTL8152** (после обновления ПО телеприставки).

- Для подключения беспроводной сети требуется дополнительно приобрести **USB Wi-Fi адаптер на чипе GI Link (Ralink chip RT3370), GI Nano (Ralink chip RT5370), GI 11N (Ralink chip RT3070), а так же на чипе Mediatek 7601**, купить данные адаптеры можно в интернет магазине <http://showtv.pro>.

Настройки сетевого соединения редактируются в: **Меню - Система - Настройка сети**, в строке "Тип сети" происходит выбор сетевого адаптера, проводной или беспроводной сети интернет.

Настройка беспроводной сети интернет на World Vision T64LAN, T64D, T64M.

Сразу рассмотрим процесс подключения к беспроводной сети, так как он более трудозатратный.



Выбрав в строке "Тип сети" режим "Сеть Wi-Fi", переходим на строку "Настройки адаптера" и нажимаем кнопку ОК чтобы произвести поиск беспроводных точек доступа и последующую настройку. После входа в данное подменю мы увидим "Список точек доступа" доступных для подключения в месте установки телеприставки, в примере моя точка доступа к которой я буду подключаться имеет имя сети **SSID** Keenetic-9052.

Система / Настройка сети

Тип сети	Сеть Wi-Fi
Настройка адаптера	↕
Пинг тест	↕
MAC-адрес	00-0E-C6-00-25-4D

wvclub.net

Система / Настройка сети

Тип сети	Сеть Wi-Fi
Настройка адаптера	↕
Пинг тест	↕
MAC-адрес	00-0E-C6-00-25-4D

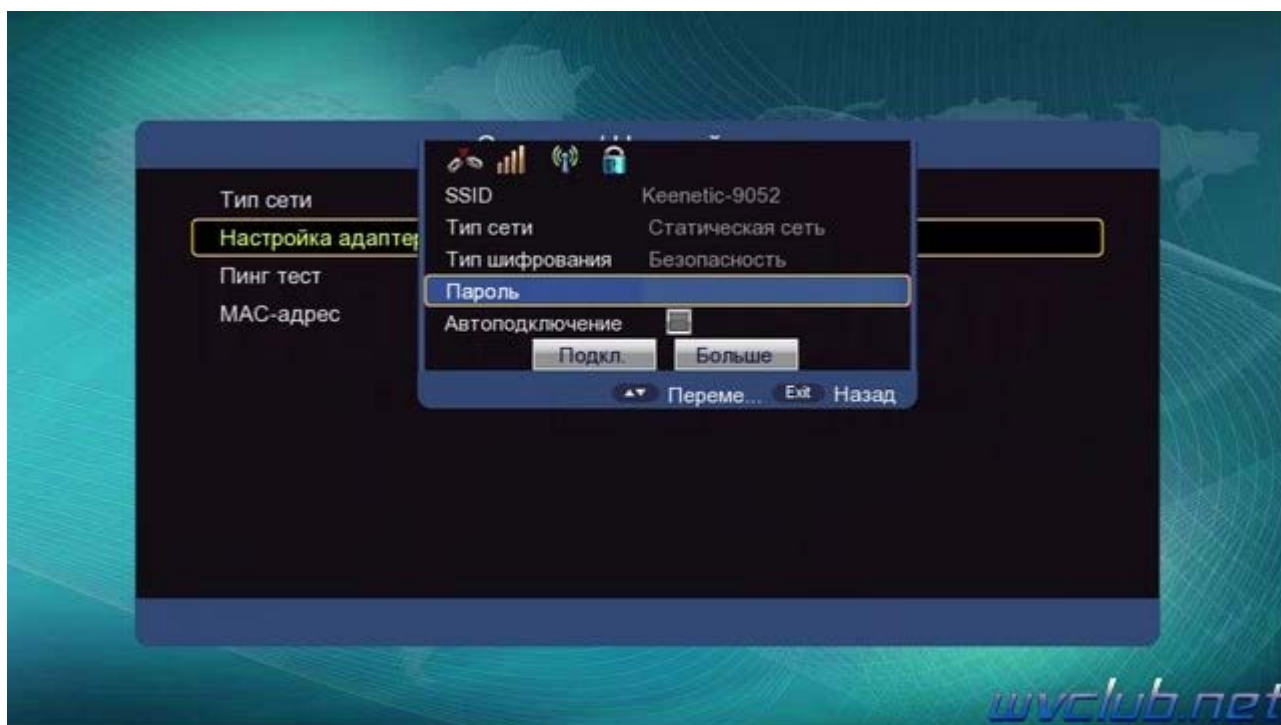
Информация

Пожалуйста, подождите...

wvclub.net



Выделив строку с названием вашей точки доступа нажимаем **OK** для подключения к этой сети, если сеть имеет шифрование, то запрашивается пароль, вводим пароль при помощи виртуальной клавиатуры.

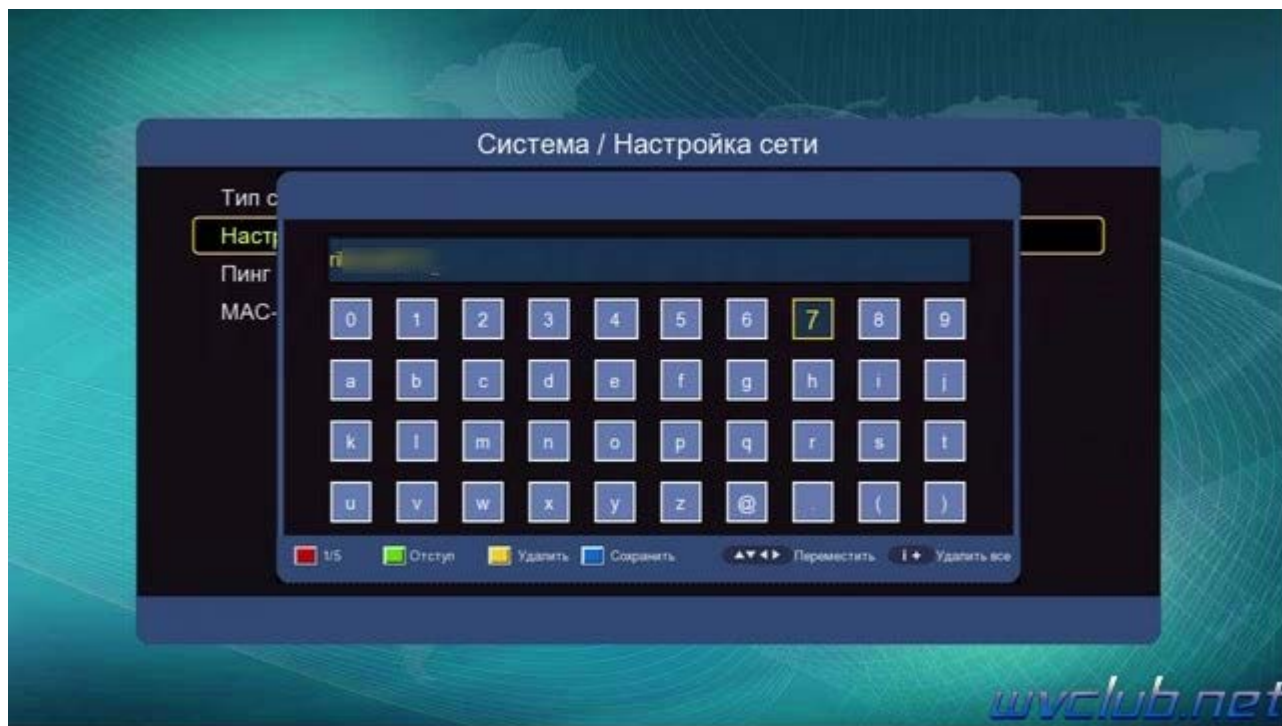


Обращаю ваше внимание что при работе с виртуальной клавиатурой присутствует поддержка цветных кнопок:

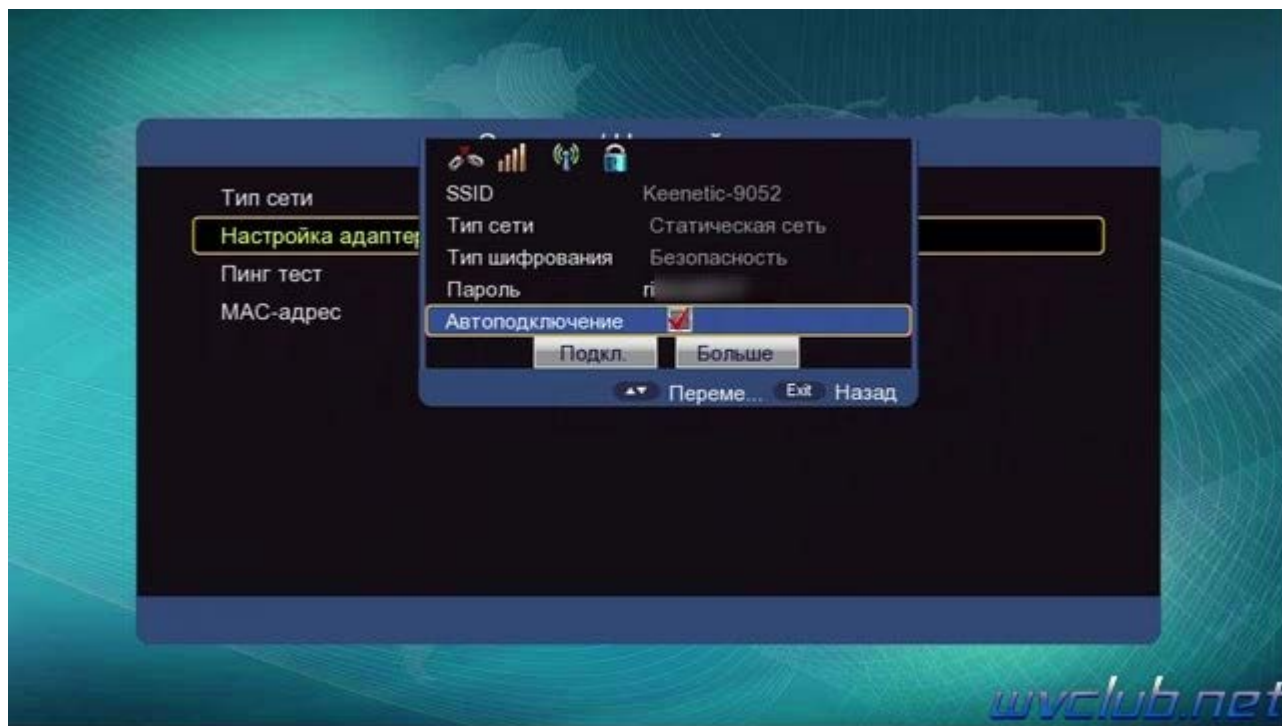
- - красная для переключения регистра букв, дополнительных знаков и символов.
- - зелёная отвечает за ввод пробела или как указано отступа.
- - жёлтая отвечает за удаление ошибочно введённого символа.
- - синяя кнопка отвечает за сохранение ключа шифрования сети который вы вписали.

Выбор производится нажатиями джойстика пульта ДУ ▲ ▼ ► и центральной кнопкой **OK** подтверждение выбора.

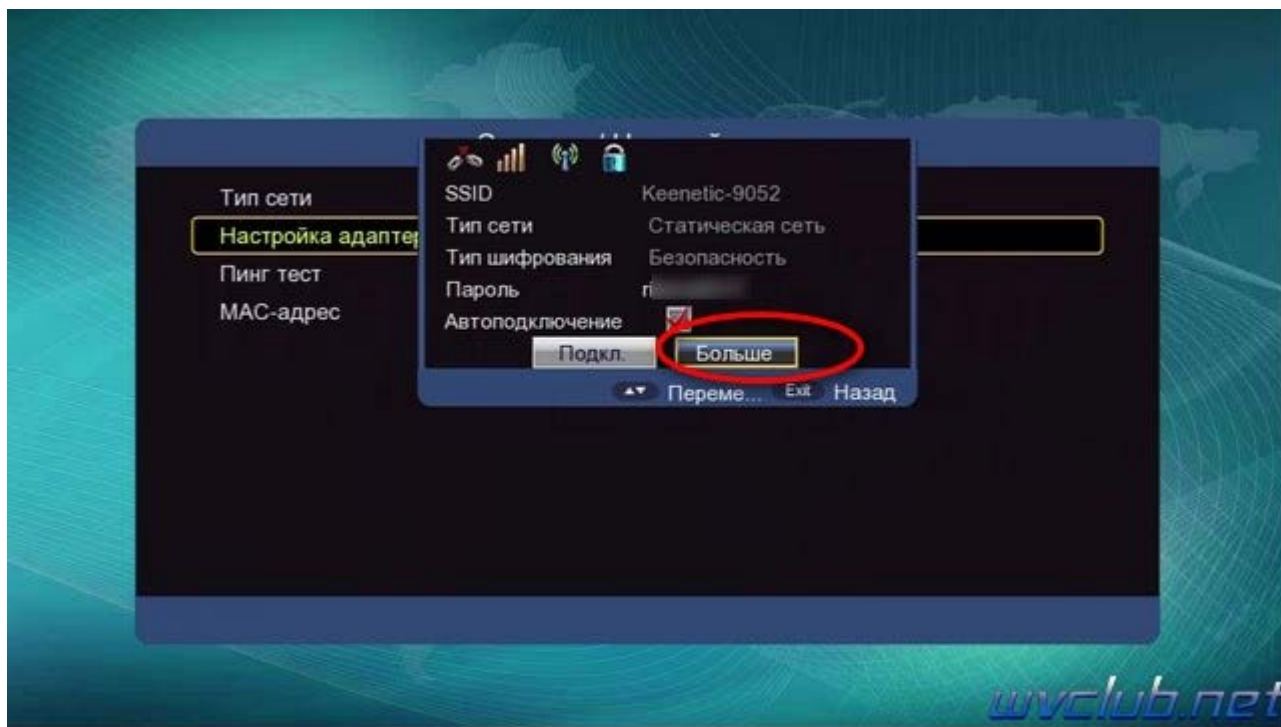
После заполнения данных подключения, а это ключ шифрования сети, требуется нажать синюю кнопку.



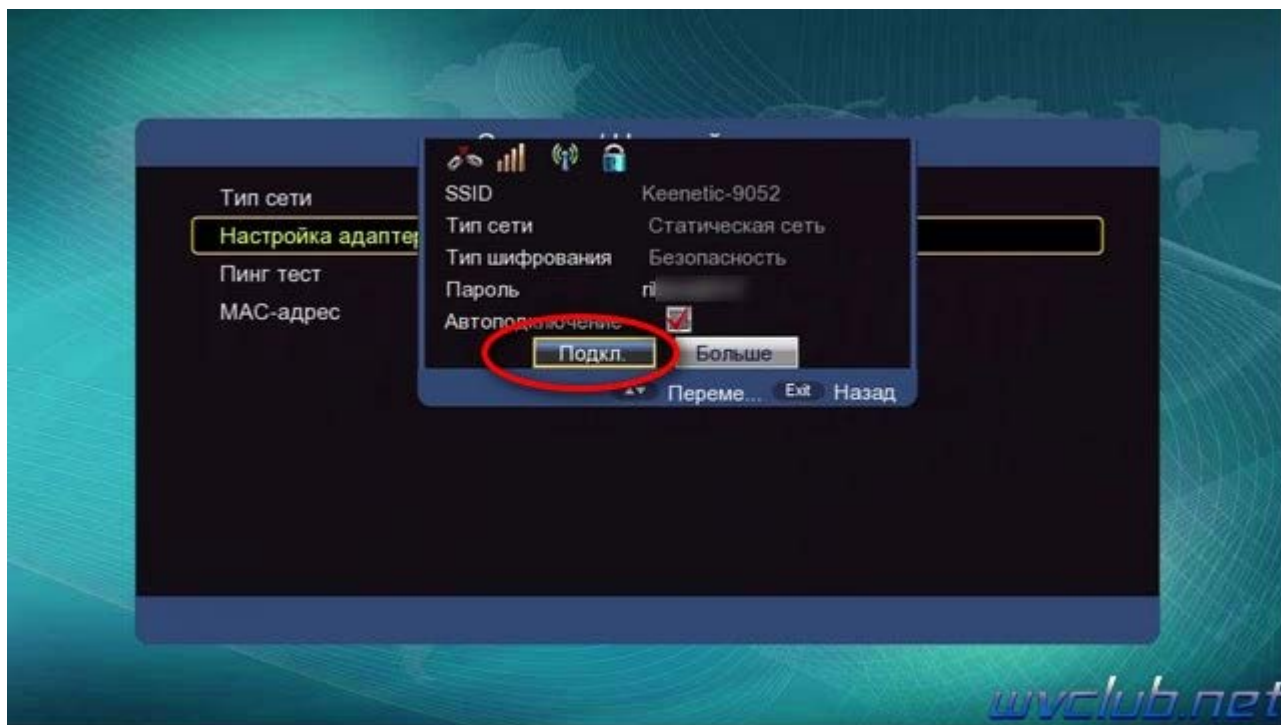
В следующем окне настроек беспроводной сети не забываем установить галочку в строке "Автоподключение", чтобы после следующем включении телеприставки в режим работы, подключение к беспроводной сети происходило автоматически без участия пользователя:

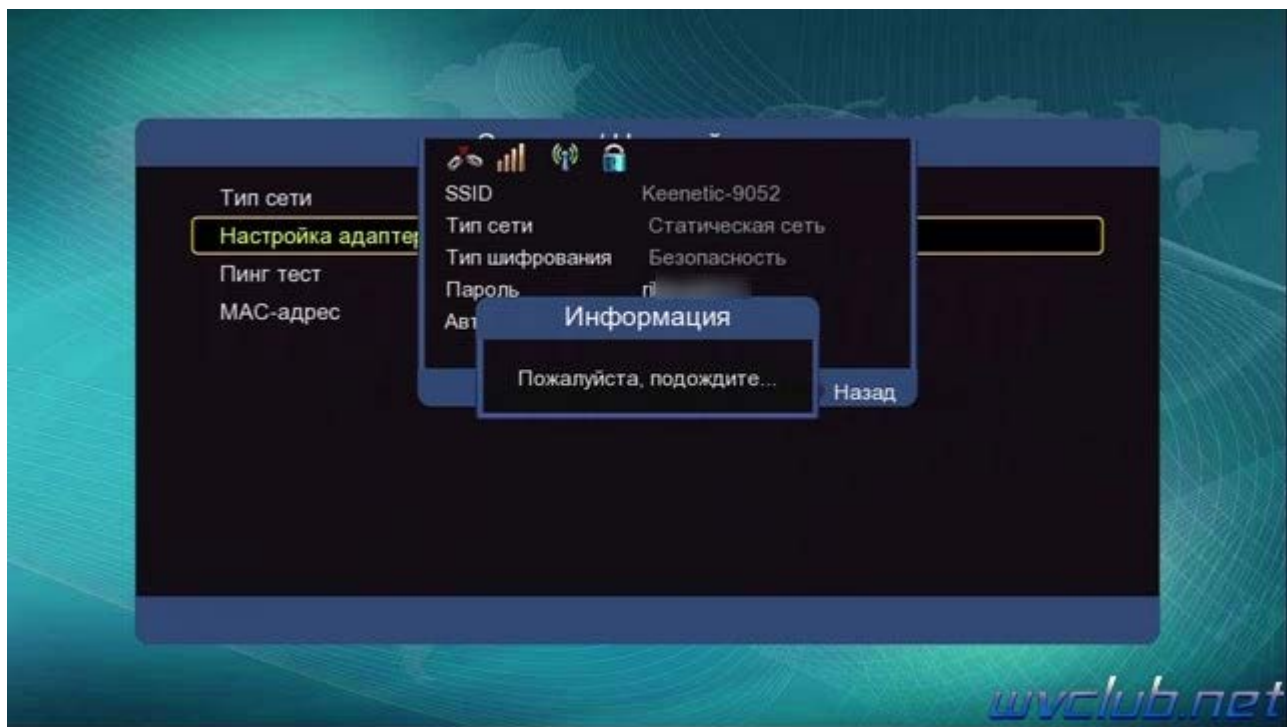


Если нужно задать статические настройки **IP-адреса**, то требуется перейти на кнопку "Больше" и нажать кнопку **ОК** для входа в дополнительное меню, в строке протокол подключения выбрать "Статический IP" и произвести ручной ввод IP адресов локальной сети.

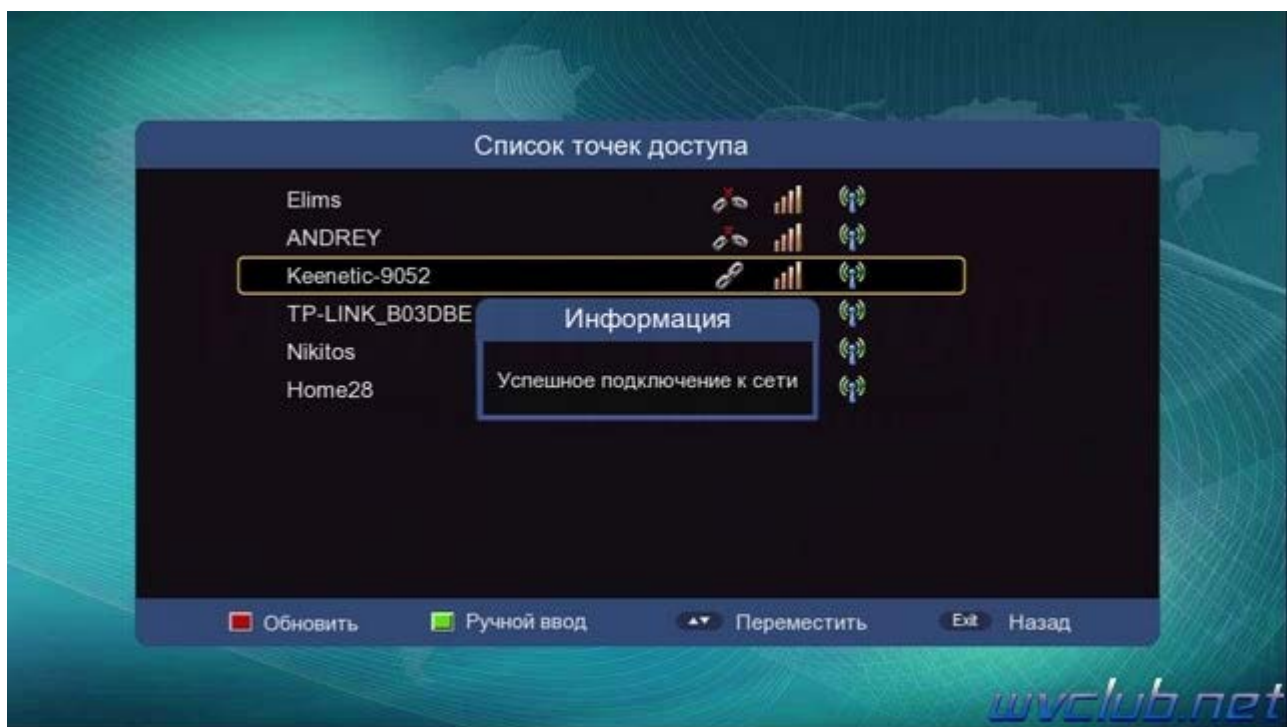


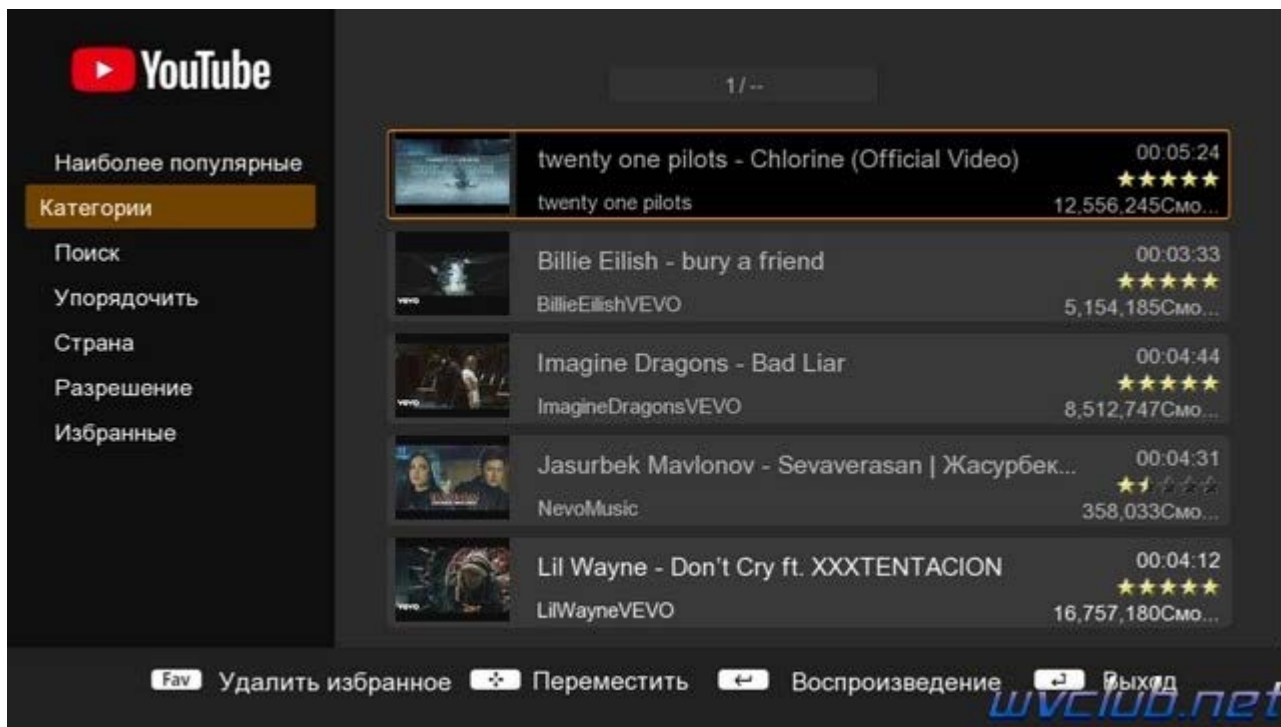
Для кого не требуется статическое назначение **IP адреса**, вам просто потребуется выбрать кнопку "**Подкл.**" и нажать **ОК**, после чего произойдёт подключение к беспроводной сети и автоматическое получение **IP адреса** от роутера по протоколу DHCP.






Если сеть настроена правильно, то можно переходить например в приложение **YouTube** и проверять работу просмотра медиа через интернет доступ.

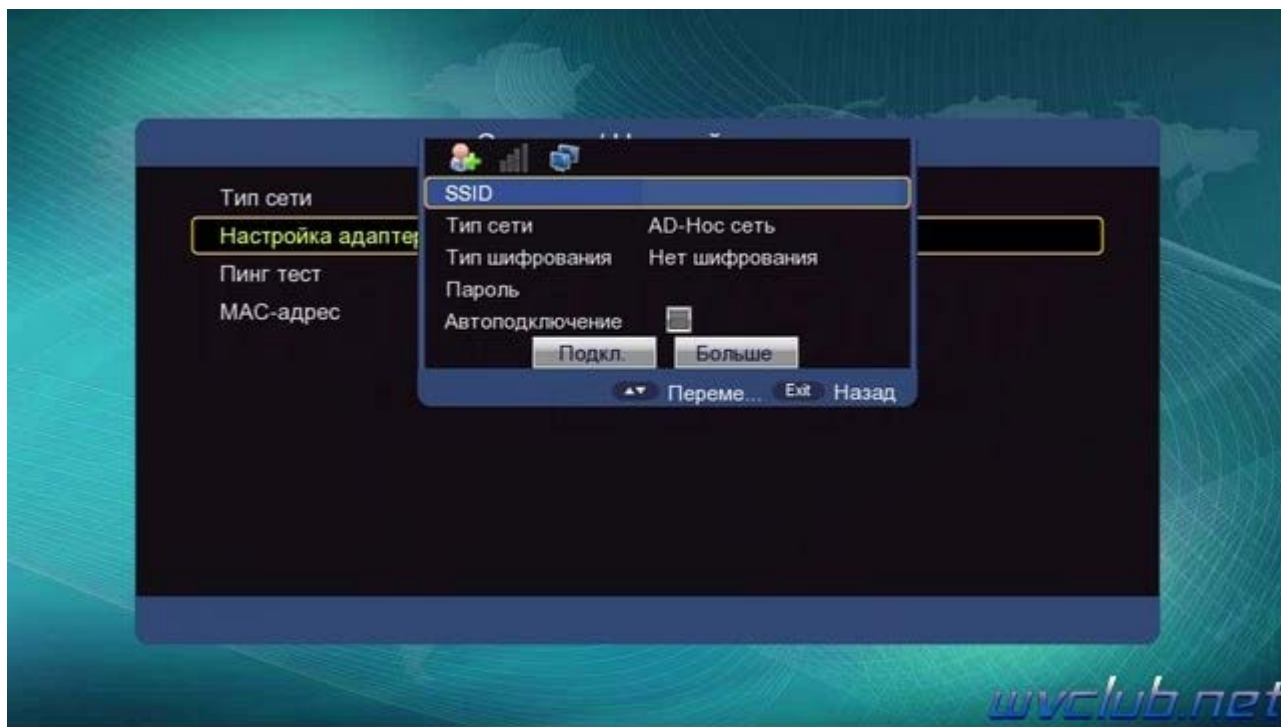




P.S напоминаю что данная модель поддерживает подключение к точкам доступа у которых **скрытый SSID** и не отображается при поиске беспроводных сетей, для этого в меню "Список точек доступа" требуется нажать  зелёную кнопку и произвести ввод данных сети в ручном режиме, доступные типы AD-Нос сеть и Статическая сеть.

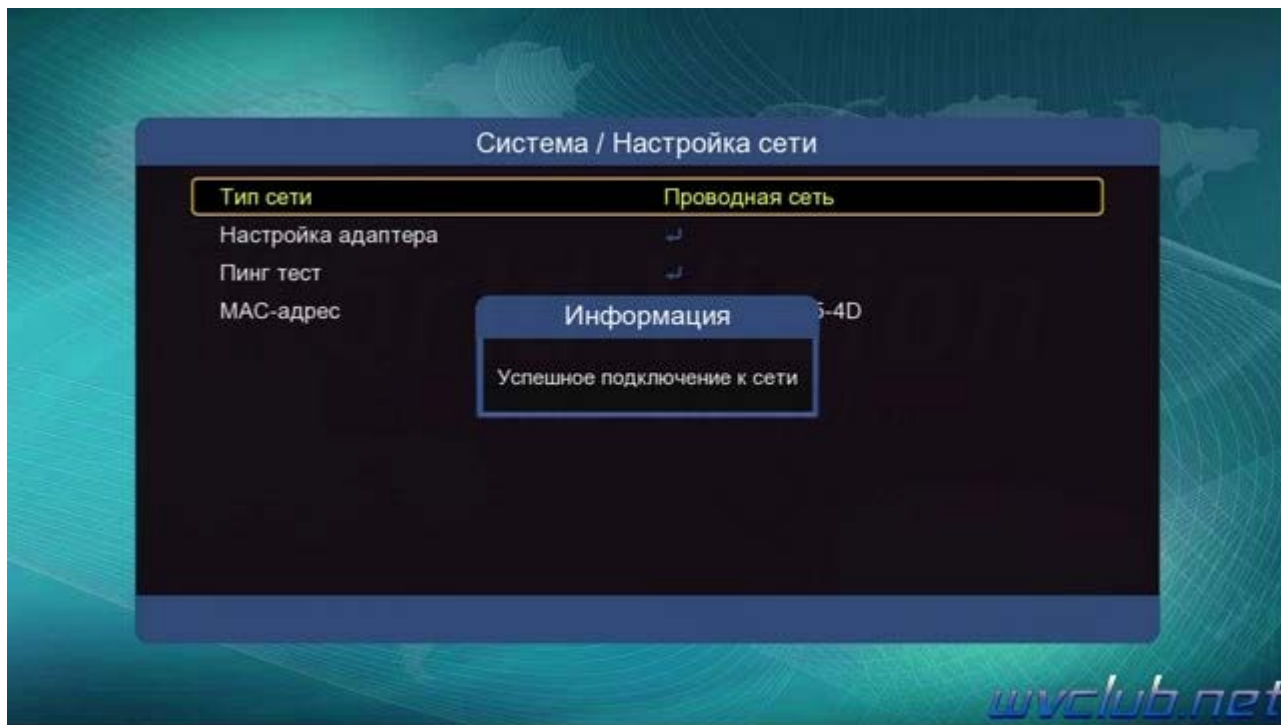
Было много обращений от пользователей для реализации поддержки данной функции и вот теперь данный функционал доступен для модельного ряда **World Vision T64LAN, T64D, T64M**





Настройка проводной сети интернет на World Vision T64LAN, T64D, T64M.

Данный вид подключения не вызывает никаких трудностей, если адаптер USB to LAN определен программным обеспечением, то в **Меню - Система - Настройка сети**, в строке "**Тип сети**" выбираем проводной тип соединения "**Проводная сеть**" и сразу же при активной на роутере DHCP Server у вас произойдёт успешное подключение к сети.



Если же подключение всё же не произошло, то переходим в настройки адаптера и изменяем протокол подключения на "**Статический IP**", далее вводим настройки своей локальной сети при помощи цифровых кнопок пульта ДУ и для обновления соединения нажимаем в строке "**Переподключить**" кнопку ОК.

Система / Настройка сети / Настройка адаптера

Протокол подключения	DHCP
IP-адрес	Статический IP
Маска сети	255.255.255.0
Шлюз	192.168.1.1
DNS-сервер	192.168.1.1
DHCP/Bootp сервер	192.168.1.1
Переключить	↕

wvclub.net

Желаю вам успешной настройки сетевого подключения и работы стабильного интернет соединения!!!